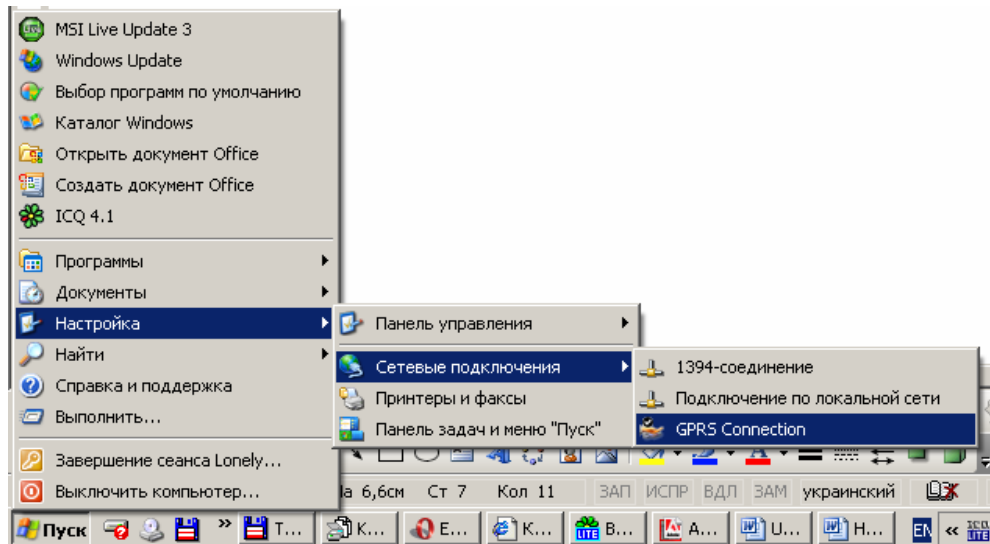


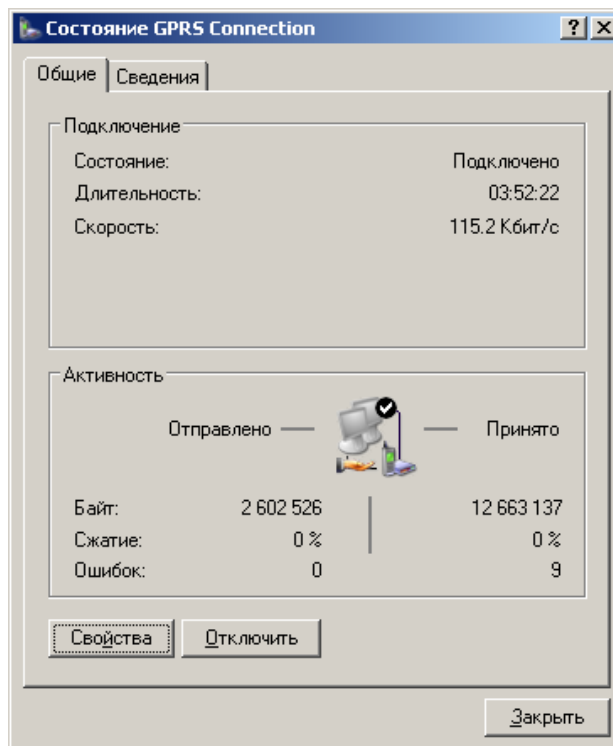
Налаштування локальної мережі.

1. Насамперед для того щоб з комп'ютерів в локальній мережі можливо було відправляти пошту, потрібно на сервері дати загальний доступ до з'єднання через модем:

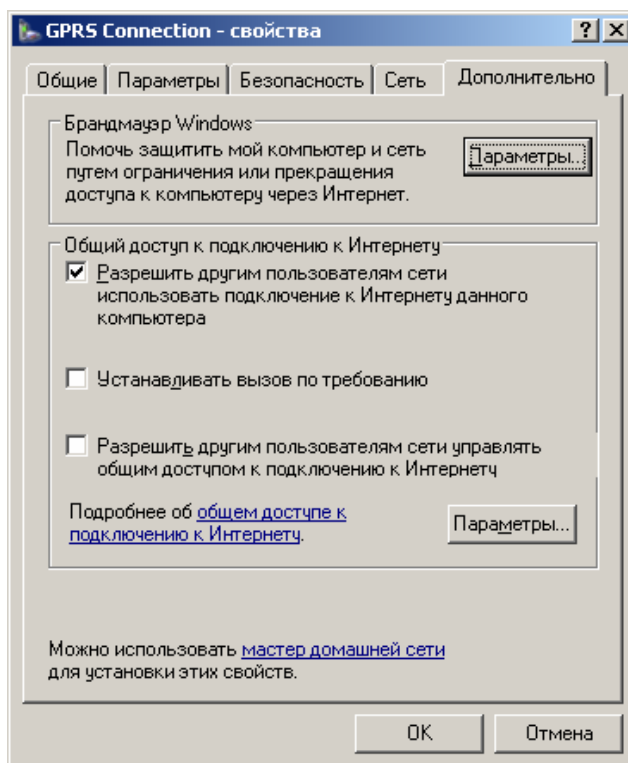
- Тиснемо правою кнопкою миші на меню «Пуск» та обираємо пункт «Настройки», в відкритому меню обираємо «Сетевые подключения» та далі обираємо вже створене і підключене з'єднання через наш модем.



- В наступному вікні тиснемо кнопку «Свойства».



- В наступному вікні переходимо на закладку «Дополнительно» та встановлюємо галочку напроти напису «Разрешить другим пользователям сети использовать подключение...». Після цих дій з'явиться вікно з повідомленням, що IP-адреса підключення по локальній мережі змінена на: 192.168.0.1.

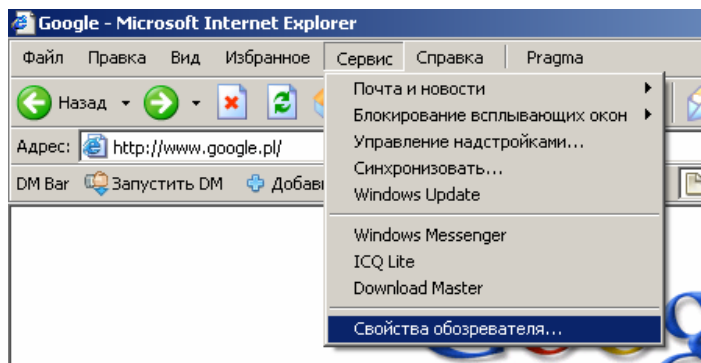


2. IP-адреси комп'ютерів в локальній мережі розподіляються по чергово (192.168.0.2,...192.168.0.3,...192.168.0.n).

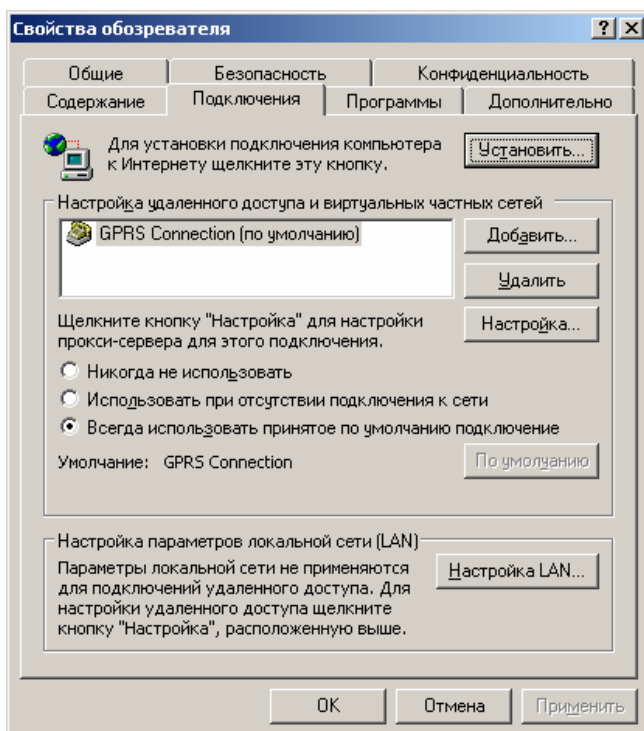
3. Для доступу до Інтернету комп'ютерів з локальної мережі необхідно в Internet Explorer вписати IP-адресу сервера:

Відкриваємо Internet Explorer.

На панелі меню обираємо пункт «Сервис» потім «Свойства обозревателя».



В наступному меню обираємо закладку «Подключения» та тиснемо кнопку «Настройка LAN».



У вікні «Настройка локальной сети» ставимо галочка напроти напису «Использовать прокси-сервер для подключений LAN...» та в полі «Адрес» вписуємо IP-адресу сервера (в даному випадку: 192.168.0.1) і в полі «Порт» вписуємо порт програми проксі: 9202. Тиснемо кнопку «ОК».

